

SOLUZIONE

*aria*

DIFFUSORI LINEARI A

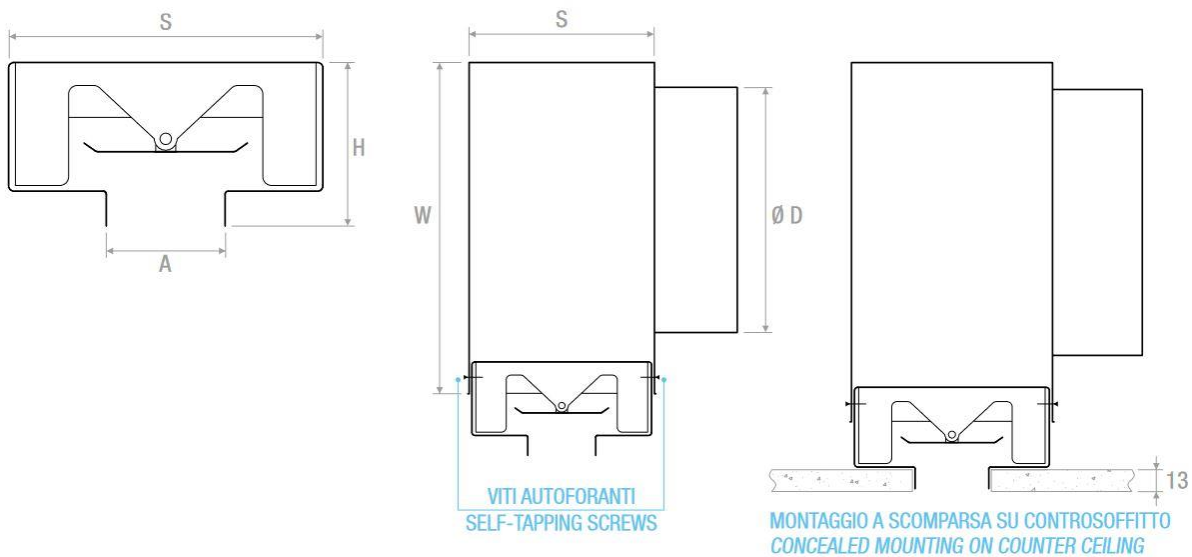
SCOMPARSA



#### DIFFUSORE - DIFFUSER

| Modello - Model | A  | S   | H  |
|-----------------|----|-----|----|
|                 | mm | mm  | mm |
| 40              | 40 | 110 | 58 |

#### DISEGNI - DRAWINGS



SOLUZIONE

aria

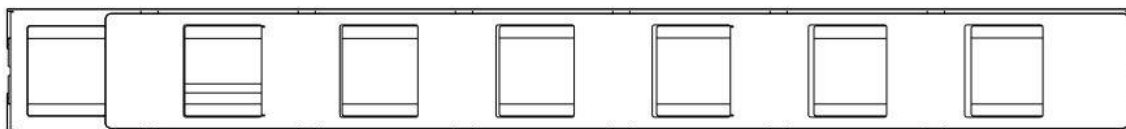
DIFFUSORI LINEARI A

SCOMPARSA

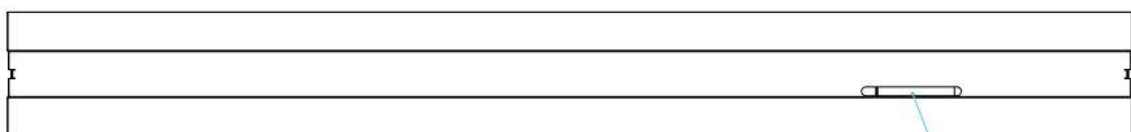
TABELLA DI SELEZIONE - SELECTION TABLE

| Modello - Model | $L_k$ [m <sup>2</sup> ] | P [m <sup>3</sup> /h] |     | $L_{WA}$ [dB(A)] |     | Lancio [m] |     | $Dp_t$ [Pa] |     |
|-----------------|-------------------------|-----------------------|-----|------------------|-----|------------|-----|-------------|-----|
|                 |                         | min                   | max | min              | max | min        | max | min         | max |
| <b>DLAS40</b>   | 0.022                   | 130                   | 420 | <20              | 44  | 2.5        | 6.4 | 10          | 75  |

SERRANDA - DAMPER



Vista superiore del diffusore - Top view of the diffuser

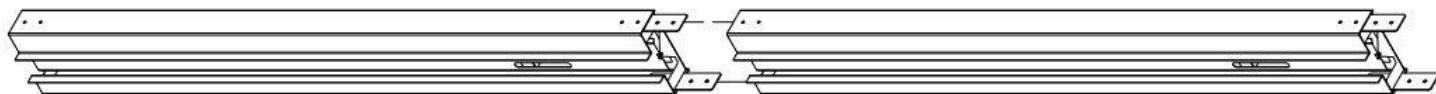


Vista inferiore del diffusore - Bottom view of the diffuser

Feritoia regolazione serranda  
Louver adjustment damper

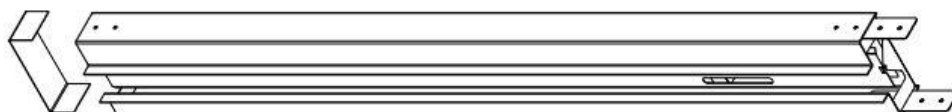
La regolazione della serranda avviene inserendo un cacciavite nella feritoia presente sul deflettore e facendo pressione sul profilo piegato della serranda che scorre longitudinalmente all'interno di guide sulla parte superiore del telaio.

DLASCON KIT DI CONTINUITÀ - CONTINUITY SOLUTION KIT



La piastrina di connessione è un accessorio che viene fornito su richiesta nel caso si voglia installare una linea di più diffusori accostati. La piastrina viene inserita nella apposita fessura e fissata con viti autoforanti o rivetti da infilare nei prefiori presenti nella piastrina e nel diffusore come si nota dal disegno sopra riportato.

DLAST TAPPI DI CHIUSURA - CLOSING END CAPS



Il tappo di chiusura è un accessorio che viene fornito su richiesta per chiudere le parti terminali dei diffusori. Il tappo viene inserito nella apposita fessura e fissato con viti autoforanti o rivetti da infilare nei prefiori presenti nella piastrina e nel diffusore come si nota dal disegno sopra riportato.